



АДМИНИСТРАЦИЯ ГОРОДА ПЕРМИ
ДЕПАРТАМЕНТ ЗЕМЕЛЬНЫХ ОТНОШЕНИЙ

РЕШЕНИЕ

о размещении объектов № 21-01-44-248 от 18 МАР 2021

г. Пермь, ул. Сибирская, 15

Департамент земельных отношений Администрации города Перми в соответствии с пунктом 3 ст. 39.36 Земельного кодекса Российской Федерации, Положением о порядке и условиях размещения объектов на землях или земельных участках, находящихся в государственной или муниципальной собственности, на территории Пермского края без предоставления земельных участков и установления сервитутов, публичного сервитута, утвержденным Постановлением Правительства Пермского края от 22.07.2015 № 478-п

разрешает ООО «НПТИ «ОРТЭКС» (ИНН 5905253624, ОГРН 1075905007, место нахождения: 614000, Пермский край, г. Пермь, ул. Пермская, дом 56В)

размещение объекта: элементы благоустройства территории, в том числе малые архитектурные формы, за исключением некапитальных нестационарных строений и сооружений, рекламных конструкций, применяемых как составные части благоустройства территории.

способ размещения объекта: наземный

на землях: государственная собственность на которые не разграничена.

на срок 7 месяцев

местоположение: Пермский край, г. Пермь, Ленинский район, ул. Пермская, на земельном участке с кадастровым номером 59:01:4410110:19.

Территория, согласно схеме, расположена в зоне с особыми условиями использования территории: приаэродромная территория аэродрома аэропорта Большое Савино; на территории объектов культурного наследия (достопримечательного места) «Губернский центр» (ДМ-07).

ООО «НПТИ «ОРТЭКС»:

1. соблюдать правила охранных зон воздушного пространства, установленные Постановлением Правительства Российской Федерации от 11.03.2010 № 138 «Об утверждении Федеральных правил использования воздушного пространства Российской Федерации»;

2. соблюдать режим использования земельных участков, установленный Приказом государственной инспекции по охране объектов культурного наследия Пермского края от 27.08.2019 № СЭД-55-001-06-272 «О включении выявленного объекта культурного наследия достопримечательного места «Губернский центр» в Единый государственный реестр объектов культурного наследия (памятников истории и культуры) народов Российской Федерации»;

3. соблюдать требования пункта 3.6 Правил благоустройства и содержания территории в городе Перми, утвержденных решением Пермской городской Думы от 15.12.2020 № 277.

Приложение:

Схема предполагаемых к использованию земель или части земельного участка (на 1 л. в 1 экз.).

И. о. первого заместителя
начальника департамента



Н. М. Санникова

Схема предполагаемых к использованию земель или части земельного участка

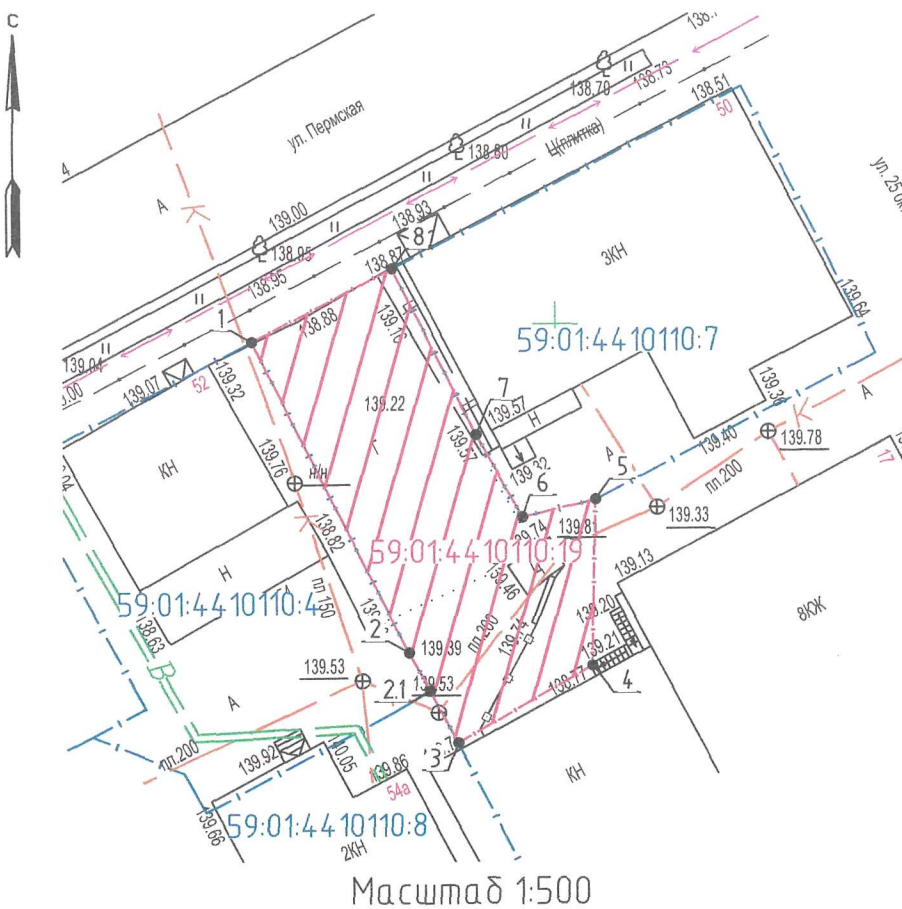
Объект: благоустройство территории (выравнивание площадки с подсыпкой щебнем и/или ПГС, посадка кустарников).

Месторасположение земельного участка: Пермский край, г. Пермь, р-н Ленинский, ул. Пермская, 52, между земельными участками с кад. № 59:01:44-10110:4 и кад. № 59:01:44-10110:7.

Площадь земель или части земельного участка: 356,0 м².

Категория земель: Земли населенных пунктов, для многоэтажной застройки, под многоквартирные жилые дома разных типов со встроенно-пристроенными помещениями делового, культурного и обслуживающего назначения.

Вид разрешенного использования*: элементы благоустройства территории, в том числе малые архитектурные формы, за исключением некапитальных нестационарных строений и сооружений, рекламных конструкций, применяемых как составные части благоустройства территории.



* Постановление Правительства РФ от 3 декабря 2014г. №1300 "об утверждении перечня видов объектов, размещение которых может осуществляться на землях или земельных участках, находящихся в государственной или муниципальной собственности, без предоставления земельных участков или установления сервитутов" см. пункт 4.

Условные обозначения и изображения:

- Граница образуемого участка;
- .-.- Граница соседних земельных участков;
- 59:01:44-10110:7 Кадастровый номер земельного участка;
- 1 Надписи номеров вновок образованных характерных точек;
- 59:01:44-10110:19 Номер образуемого земельного участка.

Описание границ смежных землепользований:

- 1-2, 2-2.1 земельный участок в Пермском крае, г. Пермь, р-н Ленинский, ул. Пермская, 52 (кад. № 59:01:44-10110:4);
- 2.1-3 земельный участок в Пермском крае, г. Пермь, р-н Ленинский, ул. Пермская, 56 (кад. № 59:01:44-10110:8);
- 3-4, 4-5 земельный участок в Пермском крае, г. Пермь, р-н Ленинский, ул. 25 Октября, 17;
- 5-6, 6-7, 7-8 земельный участок в Пермском крае, г. Пермь, р-н Ленинский, ул. Пермская, 56 (кад. № 59:01:44-10110:7);
- 8-1 улица Пермская (территория общего пользования).

Заявитель: ООО "НПТИ"ОРТЭК" (подпись, расшифровка подписи) Верно



Ведомость координат отвода ЗУ для благоустройства территории (МСК-59)

Номер точки	Координаты	
	X	Y
1	518098.76	2232329.39
2	518077.64	2232340.07
2.1	518075.07	2232341.52
3	518071.54	2232343.40
4	518076.80	2232352.53
5	518088.08	2232352.76
6	518086.88	2232347.79
7	518092.47	2232344.64
8	518103.75	2232338.92